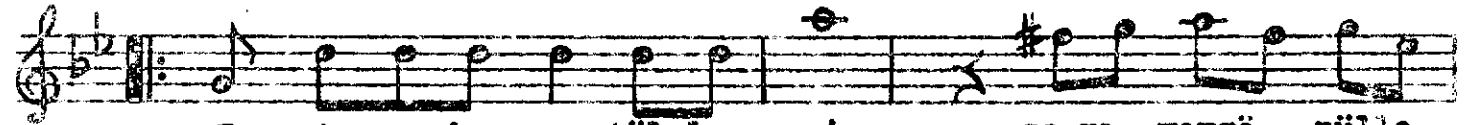
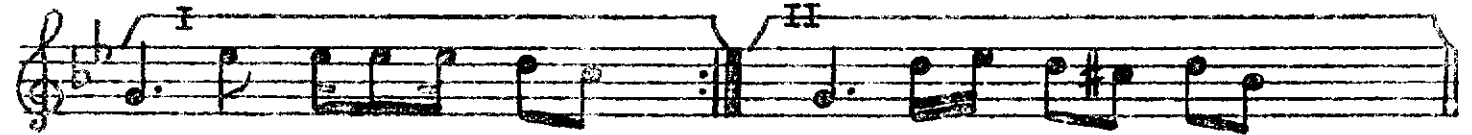
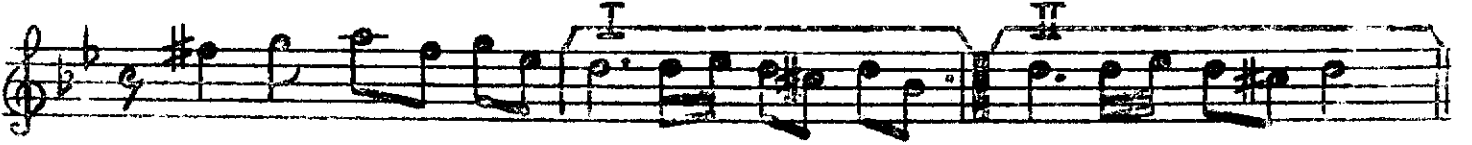
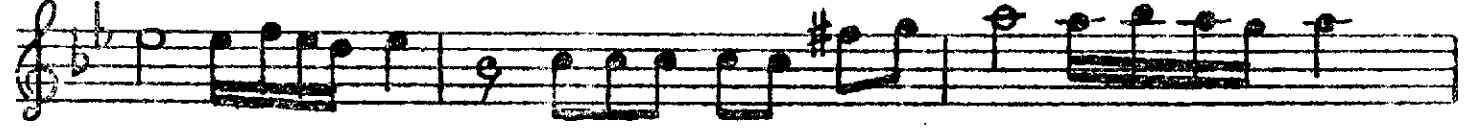
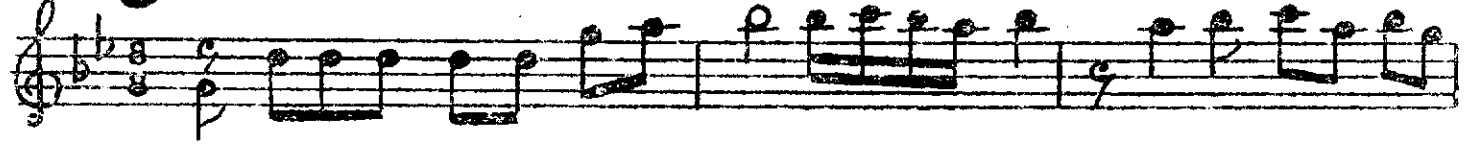


DÜYEK

N İ H A V E N D MUZİK: ZEYNETTİN MARAŞ  
(Bir demet leylâkmısın) SÖZ : MUSTAFA SEVİLEN



(ARANAĞME)

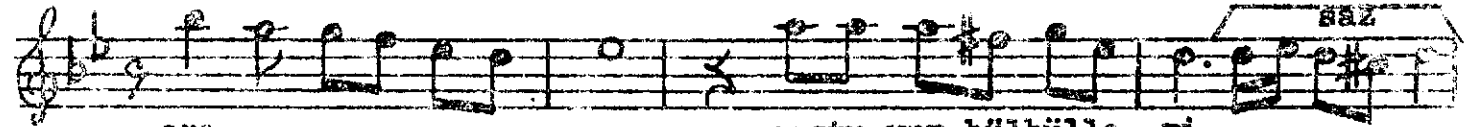


I- A yın be yaz tül le ri sa rı yorgö nülle  
2- Ba har gi bi yaz gi bi neşe gi bi nâzgi

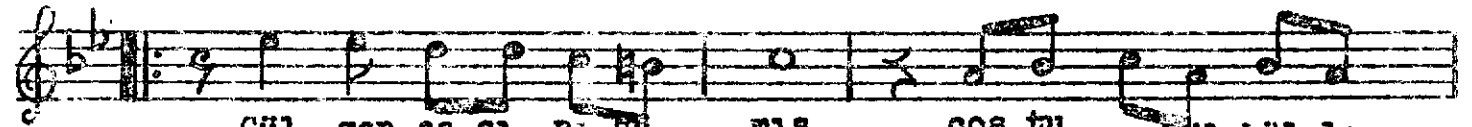


ri  
bi

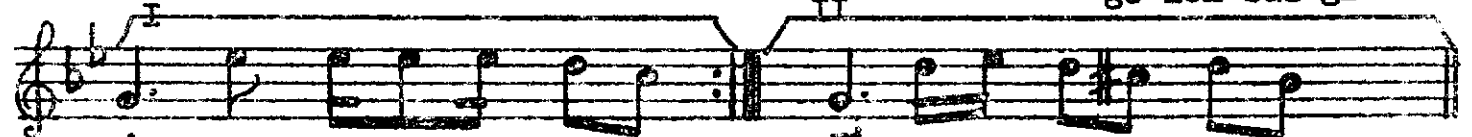
ri  
bi



Gül gon cası nı aç mış coştu rur bülbülle ri  
Söy le bana âş kı nı di le ge lensazgi bi

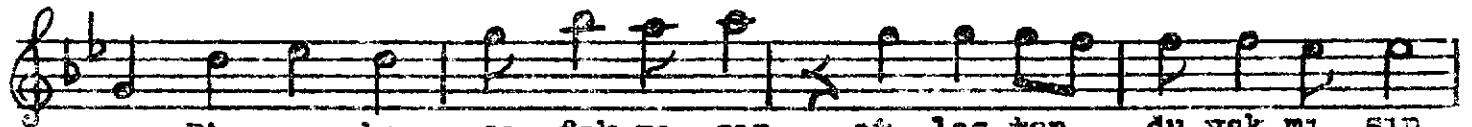


Gül gon ca sı nı aç mış coş tu rur bül bül le  
Söy le ba na âş kı nı di le ge len saz gi



ri  
bi

ri  
bi



Bir pen be şa fak mı sın at las tan du vak mı sın

Hâ yâ li mi ok şa yan

bir de met ley lâk mı sın

Hâ yâ li mi ok şa yan bir de met leylâk mı

sın sın

I-Ayın beyaz tülleri  
Sarıyor gönülleri  
Gül goncasını açmış  
Coşturur bülbülleri

2-Bahar gibi,yaz gibi  
Neş'e gibi,nâz gibi  
Söyle bana aşkını  
Dile gelen saz gibi

#### NAKARAT

Bir penbe şafakmısın  
Atlastan duvakmısın  
Hâyâlimi okşayan  
Bir demet leylâkmısın